

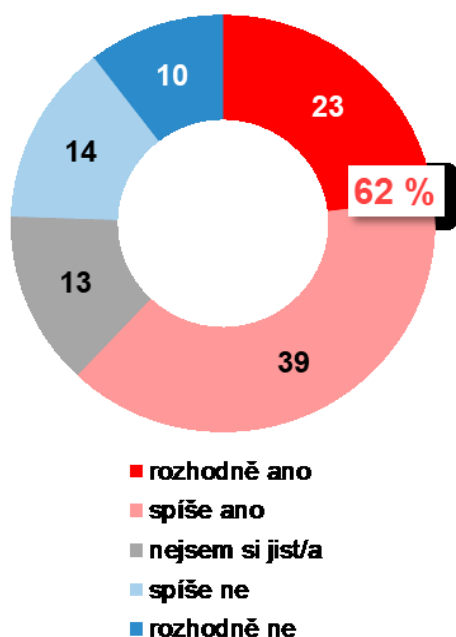
Tisková zpráva

Dle reprezentativního výzkumu veřejného mínění na dospělé populaci České republiky, který agentura FOCUS provedla na přelomu června a července 2017, by sněmovní volby vyhrálo hnutí ANO, za kterým s velkým odstupem následuje ČSSD. Vyplývá to z aktuálního volebního modelu agentury Focus.

Agentura Focus provedla ve dnech 21. června – 2. července 2017 reprezentativní výzkum veřejného mínění na dospělé populaci České republiky pomocí přímých standardizovaných (face to face) rozhovorů vyškolených tazatelů s respondenty. Výběrový vzorek tvořilo 1038 respondentů ve věku 18 a více let, kteří byli vybráni metodou kvótního výběru na základě pohlaví, věku, vzdělání, velikosti obce bydliště a kraje. Volební model vychází z odpovědí 543 respondentů, kteří vyjádřili ochotu jít k volbám a zároveň měli vybranou stranu, které chtěli dát svůj hlas.

PŘEDPOKLÁDANÁ VOLEBNÍ ÚČAST, červen / červenec 2017

..Šel/a byste volit. kdyby se zítra konaly volby do poslanecké sněmovny



Zájem o účast v případných volbách

konaných na přelomu června a července **roste s věkem** respondentů. Nejnižší zájem vykazují osoby ve věku 18 – 24 let (41 %), nejvyšší pak osoby starší 65 let (70 %). Stejně tak zájem účastnit se voleb roste **se vzděláním**. Největší připravenost jít volit deklarují osoby s vysokoškolským diplomem (82 %), nejnižší osoby se základním vzděláním (52 %).

Nejvyšší **ochotu jít volit** uvádějí **levicově orientovaní voliči** (74 %), následovaní pravicově orientovanými voliči (71%). Ochota středového voliče jít k volbám je nižší (63 %).

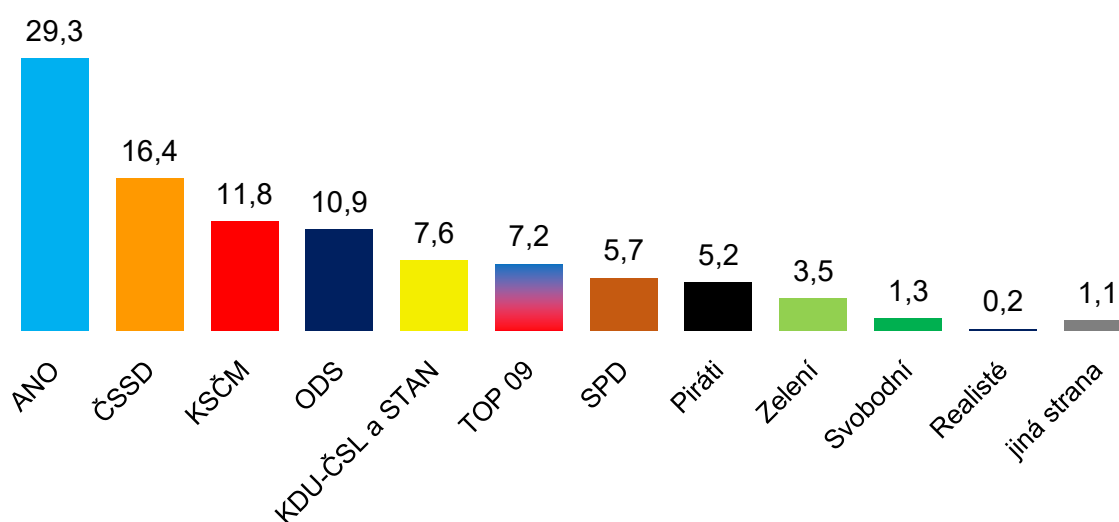
Po případných volbách do dolní komory parlamentu, konaných na přelomu června a července, by ve sněmovně znovu zasedli poslanci hnutí ANO s podporou 29,3 % voličů a ČSSD, kterou by volilo 16,4 % respondentů. Preference ANO oproti minulému výzkumu z května mírně narostly, nedosáhly však hodnot z dob před vládní krizí. Podpora sociálních demokratů je rovněž výrazně nižší ve srovnání s obdobím před vládní krizí.

Lidovci a Starostové by se stále nedostali přes desetiprocentní hranici, nutnou pro vstup koalice do parlamentu - podpořilo by je 7,6 % voličů. Ukazuje se, že podpora této koalice se v posledních třech měsících nijak výrazně nezměnila.

Ze současných opozičních stran by měla ve sněmovně své zastoupení KSČM, již vyjádřilo podporu 11,8 % voličů, ODS, která by obdržela 10,9 % hlasů a TOP 09, kterou za svou volbu označilo 7,2 % hlasujících.

Z mimoparlamentních stran by se na přelomu června a července do sněmovny ještě dostaly SPD (5,7%) a Piráti (5,2%).

VOLEBNÍ MODEL, červen / červenec 2017

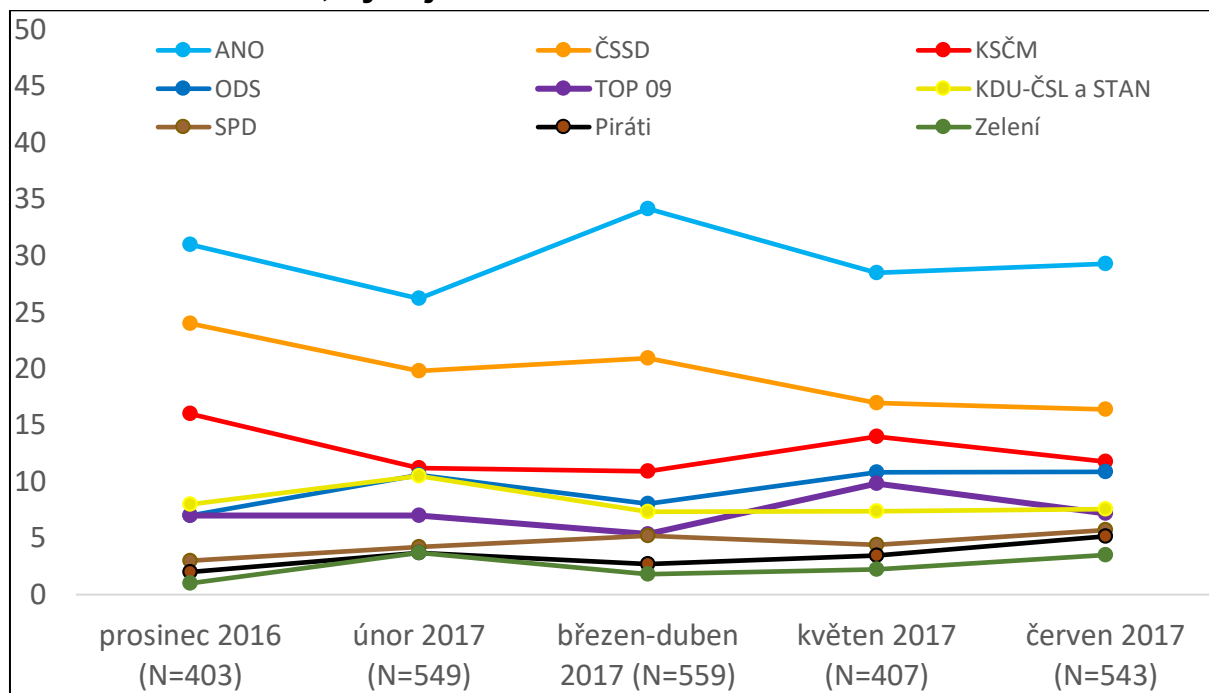


		ANO	ČSSD	KSČM	ODS	TOP 09	KUD-ČSL a STAN	SPD	Piráti	Zelení	Svobodní	Realisté	Jiná strana
95% interval spolehlivosti	Horní mez	33,1	19,5	14,5	14,5	9,4	9,8	7,7	7,0	5,0	2,2	0,5	2,0
	Dolní mez	25,5	13,3	9,1	8,3	5,0	5,3	3,8	3,3	2,0	0,3	0	0,2

Otázka: „Jaké straně byste dal/a svůj hlas, kdyby se zítra konaly volby do Poslanecké sněmovny?“

N = 543 respondentů - spíše či rozhodně by šli k volbám a vědí koho volit. Interval spolehlivosti udává rozmezí, ve kterém s 95% pravděpodobností leží měřené hodnoty.

VOLEBNÍ MODEL, vývoj v čase



*Roman Skotnica, sociolog
14.07.2017*